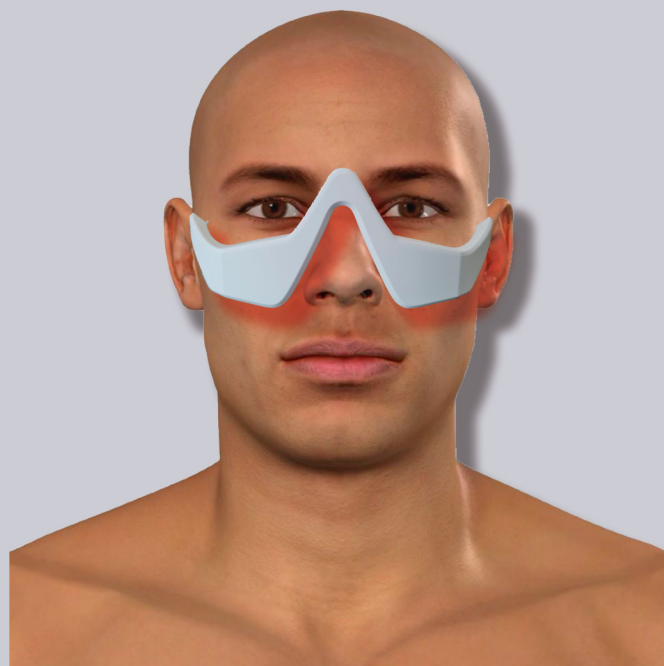
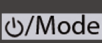
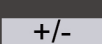

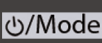



# BIOLUX<sup>PRO</sup>

## LENS



### Mantenimiento

1. Limpia bien tu cara, debe estar libre de cremas, bloqueadores, maquillaje y polvo. Deja un poco húmeda la zona de los pómulos.
2. Presiona  tres segundos para encenderlos.
3. Presiona  hasta encender los tres focos.
4. Presiona  para pulsar la luz.
5. Coloca los lentes por debajo de tus ojos, que toquen tu piel; recuerda que tienes húmeda la zona.
6. Deja actuar por 10 minutos al despertar en la mañana.
7. Apaga los lentes presionando .
8. Puede haber un leve enrojecimiento de la zona por unos minutos.

Hidratarse correctamente mejora los resultados  
 Esto no sugiere ni sustituye ningún tratamiento médico 